

# USAR UNA CUBIERTA FACIAL PARA TRABAJAR

COVID-19 Protección facial para ayudar a mantener a las personas seguras

## CUBIERTA FACIAL DE TELA EN EL LUGAR DE TRABAJO

Requerimos que los empleados usen cubiertas faciales y / o máscaras mientras trabajan.

Las únicas excepciones son cuando:

- Esté trabajando solo y lejos de otras personas y cuenta con la aprobación de su gerente
- Tiene una condición médica que le impide usar una máscara de manera segura
- Mientras coma, beba o tome un descanso y esté lejos de otras personas

También queremos alentarlos a que siempre use una cubierta facial de tela cuando esté en el interior de lugares públicos o de acuerdo con las leyes o requisitos locales. El Centro para el Control de Enfermedades (CDC) recomienda usar una cubierta sobre su boca y nariz cada vez que esté en público. Obtenga más información en <https://www.cdc.gov/coronavirus/2019-ncov/prevent-getting-sick/prevention.html>

## CÓMO FUNCIONAN LAS CUBIERTAS FACIALES DE TELA

COVID-19 se propaga a través de gotitas respiratorias en el aire. Las cubiertas faciales de tela se conocen como "control de fuente": evitan que la persona que usa la máscara esparza gotas respiratorias al hablar, estornudar o toser. Dado que el virus puede propagarse antes de que comiencen los síntomas, o incluso si una persona no tiene síntomas, es importante usar una cubierta facial de tela, incluso si no se siente enfermo. Al cubrirse la cara, ayuda a proteger a los que lo rodean. Y cuando otros se cubren la cara, lo protegen a usted.

Incluso cuando se usa una cubierta facial de tela, sigue siendo muy importante el distanciamiento social (mantenerse al menos a 6 pies de distancia de los demás) para la salud y seguridad de todos.



## CUBIERTAS FACIALES DE TELA EN EL TRABAJO

Debes usar una cubierta facial de tela para trabajar. Le proporcionaremos una cubierta facial de tela o puede usar su propia cubierta facial de tela. Las cubiertas faciales de tela aceptables incluyen: máscaras quirúrgicas, máscaras antipolvo, cubiertas faciales de tela caseros o pañuelos.

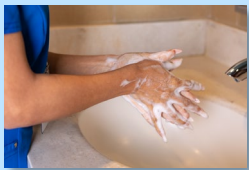
Es posible que deba usar una máscara N95 o una máscara equivalente en lugar de una cubierta facial en algunas posiciones o para ciertas tareas. Las máscaras N95 solo se requieren como EPP en circunstancias muy limitadas. Si debe usar una máscara N95 en el trabajo (por ejemplo, si realiza servicios de desinfección de Nivel 2 o Nivel 3), la compañía le proporcionará una máscara N95 además de cualquier otro EPP requerido.

# ¿HAY ALGUNA CUBIERTA FACIAL QUE NO PUEDA USAR?

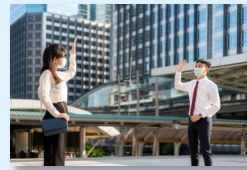
No todas las cubiertas faciales son apropiadas para el lugar de trabajo. No puede usar una máscara de esquiar, una máscara de disfraz o una máscara de gas para trabajar. Su cobertura facial también debe cumplir con los estándares de apariencia de la empresa y debe ser profesional. No debe contener imágenes gráficas, lenguaje inapropiado, logotipos u otras marcas que distraigan. Preferiblemente, las cubiertas faciales deben ser de un color sólido o de patrones limitados.



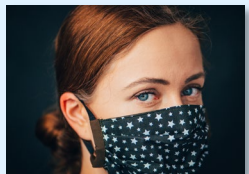
## USO CORRECTO DE LA CUBIERTA FACIAL



Lávese las manos antes de ponerse la cubierta facial y después de quitársela.



Mantenga el distanciamiento social (a seis pies de distancia de otras personas) mientras usa la cubierta facial.



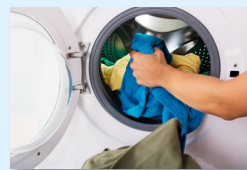
Asegúrese de que su boca y nariz estén completamente cubiertas y que la cubierta facial se ajuste perfectamente a los lados de su cara para que no haya espacios.



Si necesita un descanso de su cubierta facial, retírese de los demás y, si es posible, salga. Retire la cubierta facial y respire profundamente varias veces antes de reemplazarla.



Asegúrese de no tener ninguna dificultad para respirar mientras usa la cubierta facial de tela.



Lave las cubiertas faciales de tela con agua y jabón después de quitársela y antes de volver a usarla. Deseche máscaras antipolvo, máscaras quirúrgicas, N95 y otras máscaras no lavables si se ensucian, dañan o después de 3 usos.



No toque la cubierta facial ni su cara. No se toque debajo de la cubierta facial mientras la usa, como para rascarse la cara.



Consulte con su gerente si tiene algún problema con su cubierta facial de tela.